

# MAŁE BŁONIA 25, LOKAL 1, PARTER

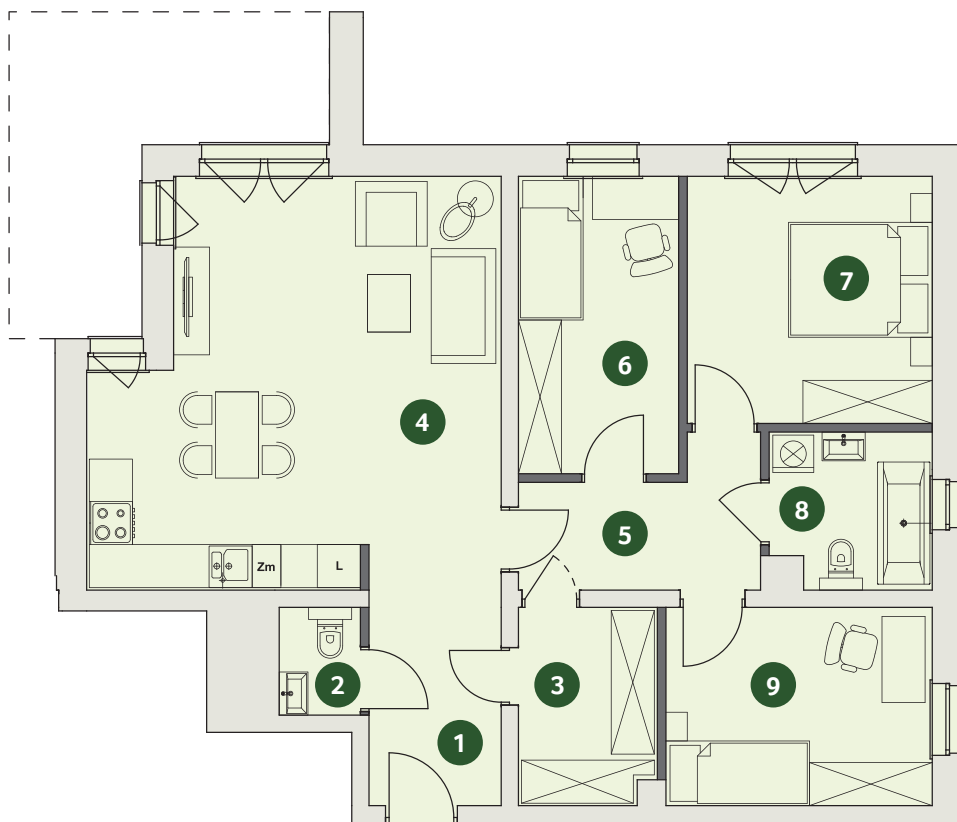


## SPRZEDAŻ MIESZKAŃ:

**Biuro sprzedaży na terenie osiedla**  
tel. kom. 797 022 007, 693 608 603  
kontakt@maleblonia.pl  
71-779 Szczecin, ul. Mate Błonia 19/6

## PARTNER SPRZEDAŻY:

**AMBER Sp. z o. o.**  
ul. Lutniana 38/70,71-425 Szczecin  
tel. 91 424 79 79  
tel. kom. 603 204 714  
platany@maleblonia.pl  
www.maleblonia.pl



1	PRZEDPOKÓJ	7,37 m <sup>2</sup>
2	W.C	1,65 m <sup>2</sup>
3	GARDEROBA	5,22 m <sup>2</sup>
4	SALON Z ANEKSEM	27,74 m <sup>2</sup>
5	KORYTARZ	5,74 m <sup>2</sup>
6	SYPIALNIA	9,23 m <sup>2</sup>
7	SYPIALNIA	11,73 m <sup>2</sup>
8	ŁAZIENKA	4,75 m <sup>2</sup>
9	SYPIALNIA	10,24 m <sup>2</sup>
POWIERZCHNIA		83,67 m <sup>2</sup>
■ ŚCIANY MOŻLIWE DO ZMIANY		
■ ŚCIANY KONSTRUKCYJNE		
⊞	TARAS	11,90 m <sup>2</sup>
	OGRÓDEK	219,37 m <sup>2</sup>



Uwagi: Lokalizacja elementów konstrukcji stała | Lokalizacja pionów instalacji sanitarnych stała | Kuchnie, łazienki, wc są pomieszczeniami wentylowanymi grawitacyjnie | Przewody instalacji sanitarnych prowadzone są w posadzkach lub na ścianach | Naruszanie ścian międzylokalowych i zewnętrznych zabronione | Zakres realizacji nie obejmuje wykończenia posadzek, białego montażu, stolarki wewnętrznej, wyposażenia kuchni | Wysokość pomieszczeń – około 257 cm, dolna płaszczyzna parapetów około 90 cm nad poziomem wykończonej posadzki

Niniejsze opisy i przedstawione wizualizacje nie stanowią oferty w rozumieniu Kodeksu cywilnego (Dz. U. Nr 16 z 1964 r. poz. 93 z późn zm.) i są publikowane jedynie w celach informacyjnych. Przedstawione wizualizacje mają charakter poglądowy i nie mogą być traktowane jako ostateczne projekty realizacyjne.



BBI Development SA, Warsaw Corporate Center,  
00-688 Warszawa, ul. E. Plater 28,  
tel.: +48 22 630 33 55, fax: +48 22 630 33 90,  
www.bbidevelopment.pl