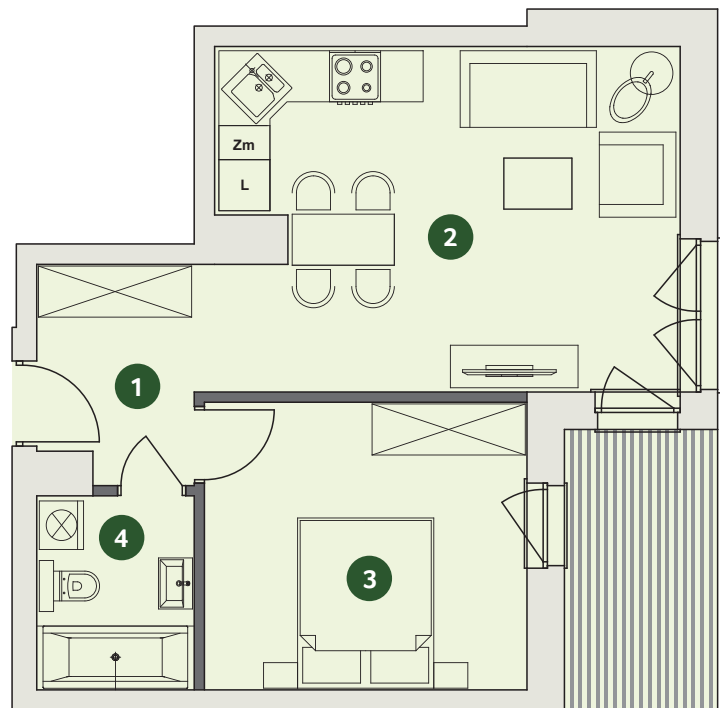


MAŁE BŁONIA 29, LOKAL 12, PIĘTRO II



1	PRZEDPOKÓJ	4,54 m ²
2	SALON Z ANEKSEM	22,07 m ²
3	SYPIALNIA	12,81 m ²
4	ŁAZIENKA	4,22 m ²
POWIERZCHNIA		43,64 m ²
■ ŚCIANY MOŻLIWE DO ZMIANY		
■ ŚCIANY KONSTRUKCYJNE		
▨ BALKON		5,94 m ²



Uwagi: Lokalizacja elementów konstrukcji stała | Lokalizacja pionów instalacji sanitarnych stała | Kuchnie, łazienki, wc są pomieszczeniami wentylowanymi grawitacyjnie | Przewody instalacji sanitarnych prowadzone są w posadzkach lub na ścianach | Naruszanie ścian międzylokalowych i zewnętrznych zabronione | Zakres realizacji nie obejmuje wykończenia posadzek, białego montażu, stolarki wewnętrznej, wyposażenia kuchni | Wysokość pomieszczeń – około 257 cm, dolna płaszczyzna parapetów około 90 cm nad poziomem wykończonej posadzki

Niniejsze opisy i przedstawione wizualizacje nie stanowią oferty w rozumieniu Kodeksu cywilnego (Dz. U. Nr 16 z 1964 r. poz. 93 z późn zm.) i są publikowane jedynie w celach informacyjnych. Przedstawione wizualizacje mają charakter poglądowy i nie mogą być traktowane jako ostateczne projekty realizacyjne.

SPRZEDAŻ MIESZKAŃ:

Biuro sprzedaży na terenie osiedla
tel. kom. 797 022 007, 693 608 603
kontakt@maleblonia.pl
71-779 Szczecin, ul. Małe Błonia 19/6

PARTNER SPRZEDAŻY:

AMBER Sp. z o. o.
ul. Lutniana 38/70,71-425 Szczecin
tel. 91 424 79 79
tel. kom. 603 204 714
platany@maleblonia.pl
www.maleblonia.pl



BBI Development SA, Warsaw Corporate Center,
00-688 Warszawa, ul. E. Plater 28,
tel.: +48 22 630 33 55, fax: +48 22 630 33 90,
www.bbidevelopment.pl